

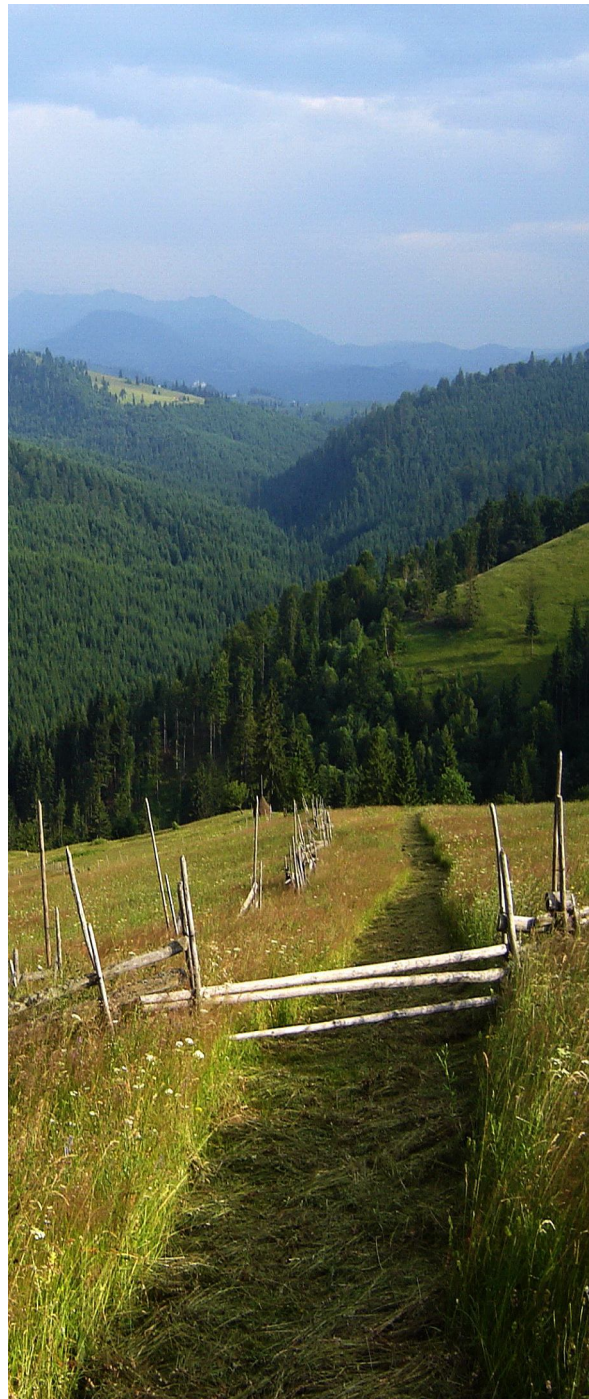
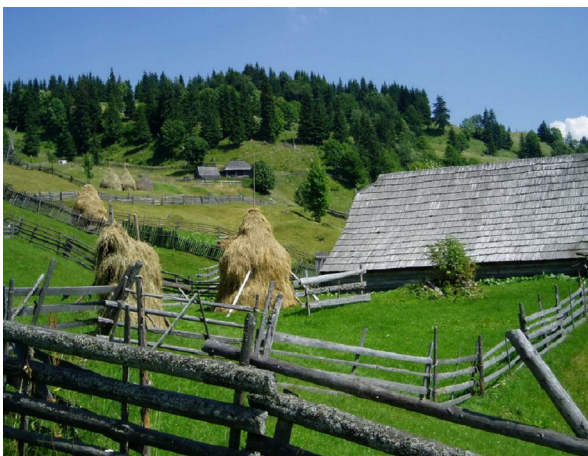


PUTNA – COLIBITA PER PEDES
Expeditie montana din Bucovina in Transilvania
peste culmile Carpatilor Orientali



Prezentare:

Expeditia traverseaza una dintre cele mai pitoresti regiuni din Muntii Carpati, regiunea cuprinsa intre Bucovina si nordul Transilvaniei. Vom strabate o lume a padurilor de brad, a poienilor pline cu flori multicolore, a caselor traditionale izolate, a stanelor arhaice, o lume plina de locuri legendare care vor fi vizitate rand pe rand: Manastirile Putna, Sucevita si Moldovita, Rarauul cu Pietrele Doamnei si codrul secular Slatioara, Giumalaul si pasul Mestecanis, Muntii Rodnei cu lacul Lala si varful Ineu, pasul Rotunda si Muntii Suhardului, Muntii Bargaului cu celebrul pas Tihuta si castelul Dracula, Muntii Calimani cu fascinanta cupola vulcanica a Bistriciorului, iar la final vom avea parte de o binemeritata odihna pe malul lacului Colibita.



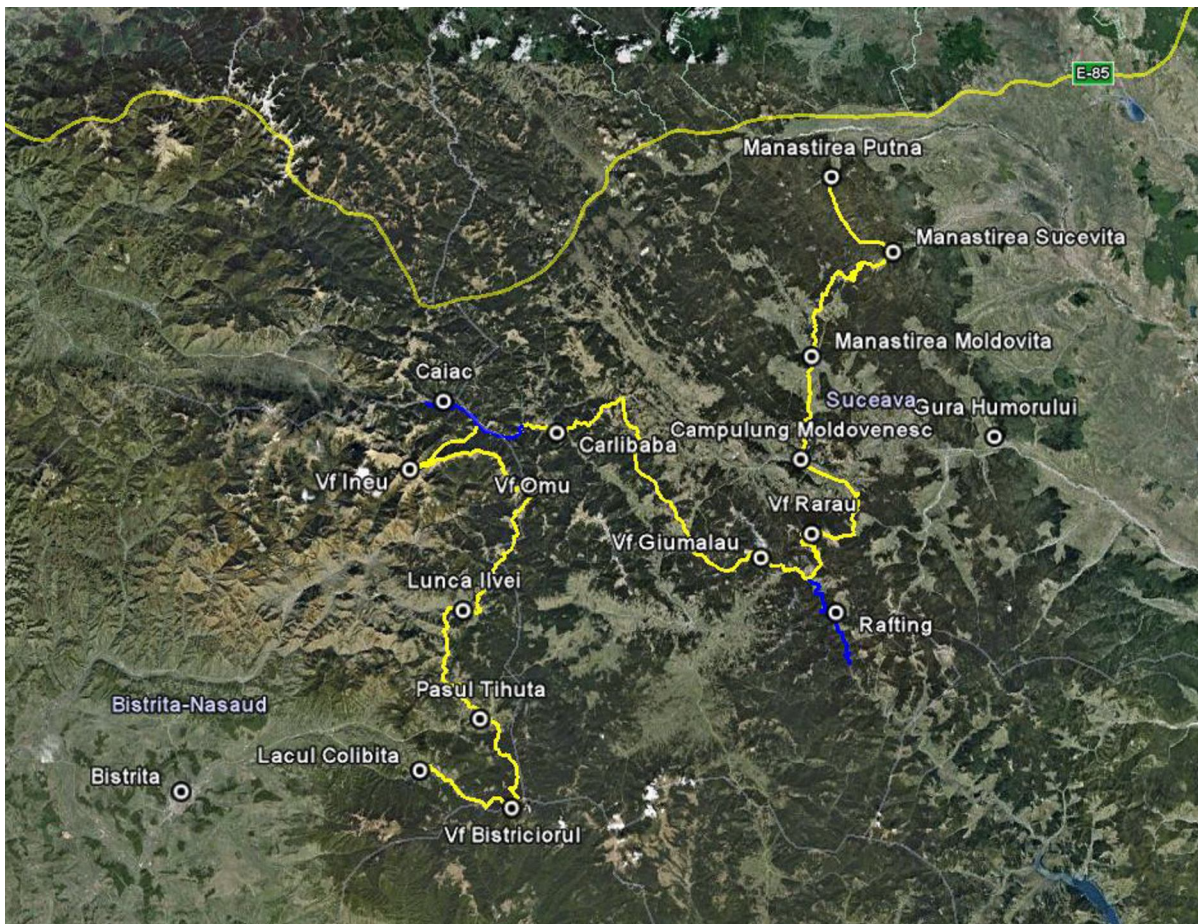
Structura expeditiei:

1. Drumetie Obcina Mare: M-tirea Putna – M-tirea Sucevita (cort)
2. Drumetie Obcina Mare: M-tirea Sucevita – M-tirea Moldovita (cort)
3. Drumetie Obcina Feredeului: M-tirea Moldovita – C-lung Moldovenesc (cort)
4. Drumetie M-tii Rarau: C-lung Moldovenesc – Vf. Rarau – Cheile Zugreni (cort)
5. Rafting raul Bistrita: Cheile Zugreni – Cheile Toance (pensiune)
6. Drumetie M-tii Giumalau: Cheile Zugreni – Vf. Giumalau - Pasul Mestecanis (cort)
7. Drumetie Obcina Mestecanis: Pasul Mestecanis – Schitul Delut (cort)
8. Drumetie Obcina Mestecanis: Schitul Delut – Carlibaba (cort)
9. Caiac de rau Bistrita Aurie: Sesuri – Carlibaba (pensiune)
10. Drumetie M-tii Rodnei: Valea Lala – Vf. Ineu – Pasul Rotunda (cort)
11. Drumetie M-tii Suhard: Pasul Rotunda – Vf. Omu – Pasul Suhard (cort)
12. Drumetie M-tii Bargaului: Pasul Suhard – Lunca Ilvei (pensiune)
13. Drumetie M-tii Bargaului: Lunca Ilvei – Pasul Tihuta (cort)
14. Drumetie M-tii Calimani: Pasul Tihuta – Saua Terha (cort)
15. Drumetie M-tii Calimani: Saua Terha – Vf. Bistriceiorul – Lacul Colibita (pensiune)
16. Caiac de tura: Lacul Colibita.



Localizare:

Punctul de intalnire pentru inceperea expeditiei este orasul Gura Humorului, jud. Suceava. De aici grupul este transferat la manastirea Putna. Traseul montan incepe de la Manastirea Putna, jud. Suceava si se termina la Lacul Colibita, jud. Bistrita-Nasaud. De la lacul Colibita grupul este transferat in Municipiul Bistrita, jud. Bistrita-Nasaud.

**Cai si modalitati de acces:**

Pentru sosire: Vagon dormit Bucuresti – Gura Humorului

Pentru plecare: Vagon dormit Bistrita – Bucuresti

Logistica:

Expeditia este insotita de un microbus de escorta pe toata durata ei. Transferurile auto din program se fac cu acest microbus. Bagajele expeditiei se transporta cu microbusul de la un loc de campare la urmatorul. Participantii la expeditie trebuie sa aiba o geanta de voiaj care va contine lucrurile personale si care va ramane in microbus pe toata durata expeditiei. La geanta de voiaj se va avea acces in fiecare seara la locul de campare. Pe traseul de drumetie participantii trebuie sa aiba un rucsac de tura de zi care va contine pachetul pentru pranz, sticla de apa, jacheta si pantaloni de ploaie si vant, alte accesorii.

Program:

Ziua 1:

Sosirea in Gura Humorului. Intalnirea cu ghizii expeditiei.

Mic dejun: pensiune in Voronet.

Vizita la Manastirea Voronet. Transfer la Putna (1h) .Vizita la Manastirea Putna.

Drumetie: Manstirea Putna – Culmea Obcina Mare - Manastirea Sucevita

Alt la plecare: 600 m; Alt max a zilei: 900 m; Alt la sosire: 560 m

Lungime = 17,1 km; Timp efectiv de mers = 5-6 h

Pranz: pachet pe traseu.

Cina si cazare: tabara de corturi in satul Sucevita.



Ziua 2:

Mic dejun: tabara de corturi in satul Sucevita.

Vizita la Manastirea Sucevita. Transfer in Pasul Palma (15 min).

Drumetie: Pasul Palma – Culmea Ciumarna - Manstirea Moldovita

Alt la plecare: 1000 m; Alt max a zilei: 1100 m; Alt la sosire: 650 m

Lungime = 16,2 km; Timp efectiv de mers = 5-6 h

Pranz: pachet pe traseu.

Cina si cazare: tabara de corturi in satul Moldovita.



Ziua 3:

Mic dejun: tabara de corturi in satul Moldovita.

Vizita la Manastirea Moldovita

Drumetie: Manstirea Moldovita – Obcina Feredeau - Campulung Moldovenesc

Alt la plecare: 650 m; Alt max a zilei: 1100 m; Alt la sosire: 650 m

Lungime = 15,3 km; Timp efectiv de mers = 5-5,5 h

Pranz: pachet pe traseu.

Cazare si cina: tabara de corturi in Campulung Moldovenesc.



Ziua 4:

Mic dejun: tabara de corturi in Campulung Moldovenesc.

Transfer in satul Slatioara (40 min).

Drumetie: satul Slatioara - Codrul secular Slatioara – Vf Rarau – satul Chiril

Alt la plecare: 900 m; Alt max a zilei: 1600 m; Alt la sosire: 750 m

Lungime = 19,3 km; Timp efectiv de mers = 6-6,5 h

Pranz: pachet pe traseu.

Cazare si cina: tabara de corturi in satul Chiril



Ziua 5:

Mic dejun: tabara de corturi in satul Chiril

Rafting: Cheile Zugreni - Cheile Toance (17,5 km; 3 h; gr. II)

Pranz: picnic pe mal

Cazare si cina: pensiune in zona Rusca



Ziua 6:

Mic dejun: pensiune in zona Rusca

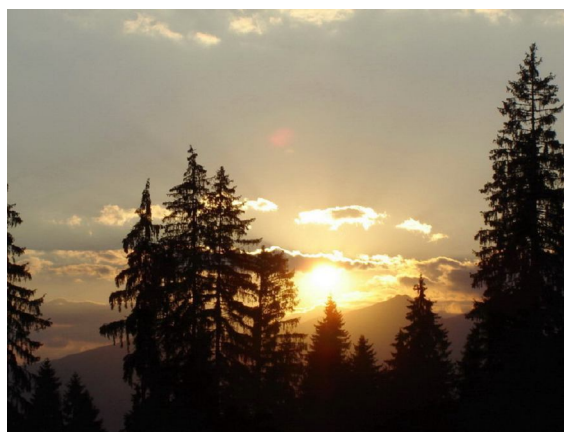
Drumetie: Valea Rusca - Vf Giumalau – Pasul Mestecanis

Alt la plecare: 750 m; Alt max a zilei: 1600 m; Alt la sosire: 1100 m

Lungime = 19,5 km; Timp efectiv de mers = 6-6,5 h

Pranz: pachet pe traseu.

Cazare si cina: tabara de corturi in Pasul Mestecanis



Ziua 7:

Mic dejun: tabara de corturi in Pasul Mestecanis

Drumetie: Pasul Mestecanis – Obcina Mestecanis – Schitul Delut

Alt la plecare: 1100 m; Alt max a zilei: 1300 m; Alt la sosire: 950 m

Lungime = 17,1 km; Timp efectiv de mers = 5-5,5 h

Pranz: pachet pe traseu.

Cazare si cina: tabara de corturi langa schitul Delut



Ziua 8:

Mic dejun: tabara de corturi langa schitul Delut

Drumetie: Schitul Delut – Vf. Dadu – satul Carlibaba

Alt la plecare: 950 m; Alt max a zilei: 1450 m; Alt la sosire: 900 m

Lungime = 18,9 km; Timp efectiv de mers = 6-6,5 h

Pranz: pachet pe traseu.

Cazare si cina: tabara de corturi in satul Carlibaba



Ziua 9:

Mic dejun: tabara de corturi in satul Carlibaba.

Transfer in catunul Sesuri (20 min).

Caiaac de rau: catunul Sesuri – Gura Tibaului (16,7 km; 2,5 h; gr.III)

Pranz: pachet pe mal

Cazare si cina: pensiune langa Gura Tibaului



Ziua 10:

Mic dejun: pensiune langa Gura Tibaului.

Transfer pe valea Lala (20 min)

Drumetie: Valea Lala – Lacul Lala – Vf. Ineu – Vf. Ineut – Pasul Rotunda

Alt la plecare: 1300 m; Alt max a zilei: 2249 m; Alt la sosire: 1260 m

Lungime = 19,1 km; Timp efectiv de mers = 6-7 h

Pranz: pachet pe traseu.

Cazare si cina: tabara de corturi in Pasul Rotunda

Ziua 11:

Mic dejun: tabara de corturi in Pasul Rotunda

Drumetie: Pasul Rotunda – Vf. Omu – Pasul Suhard

Alt la plecare: 1260 m; Alt max a zilei: 1932 m; Alt la sosire: 1150 m

Lungime = 16,5 km; Timp efectiv de mers = 5-5,5 h

Pranz: pachet pe traseu.

Cazare si cina: tabara de corturi in Pasul Suhard



Ziua 12:

Mic dejun: tabara de corturi in Pasul Suhard

Drumetie: Pasul Suhard – Poiana Persa – Poiana Muncelu - satul Lunca Ilvei

Alt la plecare: 1150 m; Alt max a zilei: 1360 m; Alt la sosire: 700 m

Lungime = 16,7 km; Timp efectiv de mers = 5-6 h

Pranz: pachet pe traseu.

Cazare si cina: pensiune in satul Lunca Ilvei



Ziua 13:

Mic dejun: tabara de corturi in satul Lunca Ilvei

Drumetie: satul Lunca Ilvei – culmea Ciosa – Pasul Tihuta

Alt la plecare: 700 m; Alt max a zilei: 1140 m; Alt la sosire: 1080 m

Lungime = 17,5 km; Timp efectiv de mers = 6-6,5 h

Pranz: pachet pe traseu.

Cazare si cina: tabara de corturi in pasul Tihuta



Ziua 14:

Mic dejun: tabara de corturi in pasul Tihuta

Drumetie: Pasul Tihuta – Vf. Buba – Saa Terha (M-tii Calimani)

Alt la plecare: 1080 m; Alt max a zilei: 1580 m; Alt la sosire: 1460 m

Lungime = 15 km; Timp efectiv de mers = 5-5,5 h

Pranz: pachet pe traseu.

Cazare si cina: tabara de corturi in saua Terha



Ziua 15:

Mic dejun: tabara de corturi in saua Terha

Drumetie: Saua Terha – Vf. Bistriciorul – Valea Colbu

Alt la plecare: 1460 m; Alt max a zilei: 1990 m; Alt la sosire: 1100 m

Lungime = 13,1 km; Timp efectiv de mers = 4-4,5 h

Pranz: pachet pe traseu. Transfer la Lacul Colibita (15 min)

Cazare si cina: pensiune pe malul lacului Colibita



Ziua 16:

Mic dejun: tabara de corturi pe malul lacului Colibita

Odihna si relaxare.

Pranz: terasa Arinis.

Caiac de tura: Croaziera pe Lacul Colibita (8 km; 3 h)

Cina: terasa Arinis. Transfer la Bistrita (30 min)

Vagon dormit la Bucuresti.



Echipamentul asigurat de Caliman Club:

Camping:

- cort de 4 locuri pt fiecare 2 persoane
- saltele izolir

Rafting:

- barci de rafting de 8+1 locuri
- vasle, casti de protectie, veste de salvare
- jackete antispray

Caiac de rau:

- caiac de rau gonflabil de 2 locuri
- vasle, casti de protectie, veste de salvare
- jackete antispray

Caiac de tura

- caiac de tura sit-in de 1 si 2 locuri
- vasle, veste de salvare, spray-deck
- jackete antispray

Echipamentul cu care trebuie sa vina clientii:

Drumetrie:

- bocanci de munte, pantaloni & jacketa de ploaie/vant
- rucsac de tura de o zi , recipient de apa, sac de dormit

Rafting & Caiac:

- o pereche de pantofi sport uzati (cu care sa se poata intra in apa fara regrete)
- costum de baie, short si tricou (preferabil din materiale cu uscare rapida: licra, nylon, etc)

Informatii personale necesare:

- nume, prenume
- seria si numarul CI
- varsta
- inaltimea
- greutatea

Pret:

- Grup de 20 persoane = 1400 Ron/pers
- Grup de 19 persoane = 1435 Ron/pers
- Grup de 18 persoane = 1470 Ron/pers
- Grup de 17 persoane = 1500 Ron/pers
- Grup de 16 persoane = 1550 Ron/pers
- Grup de 15 persoane = 1595 Ron/pers
- Grup de 14 persoane = 1650 Ron/pers
- Grup de 13 persoane = 1720 Ron/pers
- Grup de 12 persoane = 1795 Ron/pers
- Grup de 11 persoane = 1885 Ron/pers
- Grup de 10 persoane = 1990 Ron/pers

Rafting = 150 Ron/pers

Caiac de rau = 150 Ron/pers

Caiac de tura = 150 Ron/pers



Pretul include:

- Microbusul de escorta pentru bagaje. Toate transferurile din program.
- Cazarea si cele 3 mese conform programului.
- Toate echipamentele specificate in program.
- Toate costurile cu ghizii si soferul.

Pretul nu include:

- Transportul pana la locul de intalnire pentru incepere a expeditiei (Gura Humorului, jud. SV) si de la locul de final al acesteia (Bistrita, jud. BN)
- Bauturi alcoolice
- Intrarea la obiectivele de vizitat (manastiri, muzee, etc)



Persoana de contact:

Doru Munteanu
Centrul de vacante active
Caliman Club Colibita
Mobil: 0744-600.148; Tel/fax: 0363-401.510
E-mail: calimanclub@gmail.com

Caliman Club este partenerul in Romania a lui
World Challenge Expedition
cea mai mare agentie organizatoare de expeditii
pentru elevi si studenti din
Marea Britanie

Va rugam nu ezitati sa ne contactati daca aveti nevoie de orice fel de informatii suplimentare !



Fotografii: arhiva proprie Caliman Club Holiday. Locatii: Muntii Obcina Mare, Obcina Feredeului, Obcina Mestecanis, M-tii Rarau, Suhard, Rodnei, Calimani, Pasul Tihuta, M-tii Bargaului, Raul Bistrita Aurie, Lacul Colibita. Toate drepturile rezervate. Copyright: Caliman Club Holidays

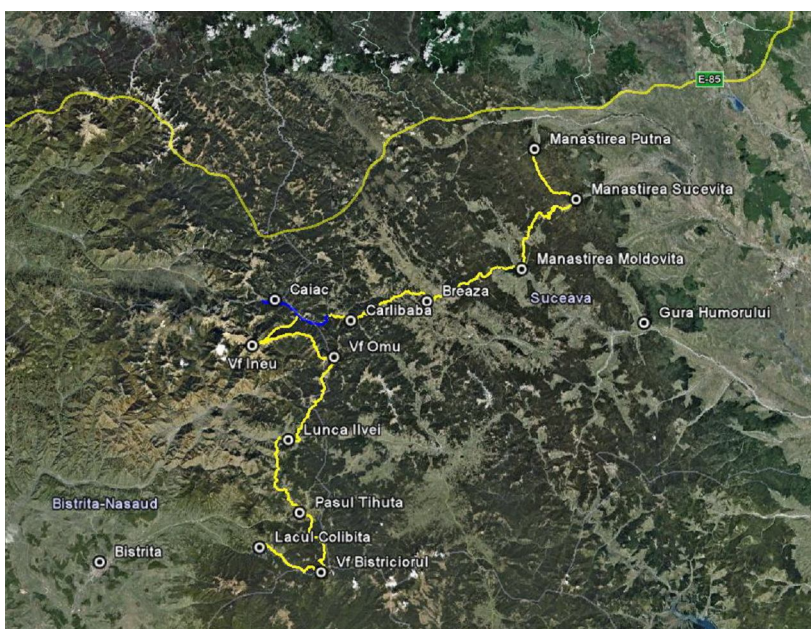
Expeditia se poate organiza si in doua variante mai scurte:

1. Varianta scurta I (fara rafting si zona de sud) – 12 zile:

Se traverseaza Obcinele Bucovinei pana in satul Carlibaba unde se face caiac pe Bistrita Aurie.

In continuare se traverseaza Muntii Rodnei, Suhard, Bargau si Calimani. Structura acestei variante este:

01. **Drumetie Obcina Mare: Manastirea Putna – Manastirea Sucevita**
02. **Drumetie Obcina Mare: Manastirea Sucevita – Manastirea Moldovita**
03. **Drumetie Obcina Feredeiu: Manastirea Moldovita – Breaza**
04. **Drumetie Obcina Mestecanis: Breaza – Carlibaba**
05. **Caiac de rau: Sesuri – Carlibaba (Bistrita Aurie)**
06. **Drumetie M-tii Rodnei: Valea Lala – Vf. Ineu – Pasul Rotunda**
07. **Drumetie M-tii Suhard: Pasul Rotunda – Vf. Omu – Pasul Suhard**
08. **Drumetie M-tii Bargaului: Pasul Suhard – Lunca Ilvei**
09. **Drumetie M-tii Bargaului: Lunca Ilvei – Pasul Tihuta**
10. **Drumetie M-tii Calimani: Pasul Tihuta – Saa Terha**
11. **Drumetie M-tii Calimani: Saa Terha – Vf. Bistriceiorul – Lacul Colibita**
12. **Caiac de tura: Lacul Colibita.**



Program:

Ziua 1:

Sosirea in Gura Humorului. Intalnirea cu ghizii expeditiei.

Mic dejun: pensiune in Voronet.

Vizita la Manastirea Voronet. Transfer la Putna (1h). Vizita la Manastirea Putna.

Drumetie: Manastirea Putna – Culmea Obcina Mare - Manastirea Sucevita

Alt la plecare: 600 m; Alt max a zilei: 900 m; Alt la sosire: 560 m

Lungime = 17,1 km; Timp efectiv de mers = 5-6 h

Pranz: pachet pe traseu.

Cina si cazare: tabara de corturi in satul Sucevita.

Ziua 2:

Mic dejun: tabara de corturi in satul Sucevita.

Vizita la Manastirea Sucevita. Transfer in Pasul Palma (15 min).

Drumetie: Pasul Palma – Culmea Ciumarna - Manastirea Moldovita

Alt la plecare: 1000 m; Alt max a zilei: 1100 m; Alt la sosire: 650 m

Lungime = 16,2 km; Timp efectiv de mers = 5-6 h

Pranz: pachet pe traseu.

Cina si cazare: tabara de corturi in satul Moldovita.

Ziua 3:

Mic dejun: tabara de corturi in satul Moldovita.

Vizita la Manastirea Moldovita

Drumetie: Manastirea Moldovita – Obcina Feredeiu – Pasul Neagra

*Alt la plecare: 650 m; Alt max a zilei: 1300 m; Alt la sosire: 1000 m
Lungime = 15,5 km; Timp efectiv de mers = 5-5,5 h*
Pranz: pachet pe traseu.
Cazare si cina: tabara de corturi in Breaza

Ziua 4:

Mic dejun: tabara de corturi in Pasul Neagra
Transfer in satul Benia (Obcioara) (30 min).

Drumetie: Obcioara – Pasul Tatarca – Culmea Dadu – satul Carlibaba

*Alt la plecare: 1100 m; Alt max a zilei: 1450 m; Alt la sosire: 900 m
Lungime = 17,2 km; Timp efectiv de mers = 5,5-6 h*
Pranz: pachet pe traseu.

Cazare si cina: tabara de corturi in satul Carlibaba

Ziua 5:

Mic dejun: tabara de corturi in satul Carlibaba.
Transfer in catunul Sesuri (20 min).

Caiac de rau: catunul Sesuri – Gura Tibaului (16,7 km; 2,5 h; gr.III)

Pranz: pachet pe mal

Cazare si cina: pensiune langa Gura Tibaului

Ziua 6:

Mic dejun: pensiune langa Gura Tibaului.
Transfer pe valea Lala (20 min)

Drumetie: Valea Lala – Lacul Lala – Vf. Ineu – Vf. Ineut – Pasul Rotunda

*Alt la plecare: 1300 m; Alt max a zilei: 2249 m; Alt la sosire: 1260 m
Lungime = 19,1 km; Timp efectiv de mers = 6-7 h*
Pranz: pachet pe traseu.

Cazare si cina: tabara de corturi in Pasul Rotunda

Ziua 7:

Mic dejun: tabara de corturi in Pasul Rotunda

Drumetie: Pasul Rotunda – Vf. Omu – Pasul Suhard

*Alt la plecare: 1260 m; Alt max a zilei: 1932 m; Alt la sosire: 1150 m
Lungime = 16,5 km; Timp efectiv de mers = 5-5,5 h*

Pranz: pachet pe traseu.

Cazare si cina: tabara de corturi in Pasul Suhard

Ziua 8:

Mic dejun: tabara de corturi in Pasul Suhard

Drumetie: Pasul Suhard – Poiana Persa – Poiana Muncelu - satul Lunca Ilvei

*Alt la plecare: 1150 m; Alt max a zilei: 1360 m; Alt la sosire: 700 m
Lungime = 16,7 km; Timp efectiv de mers = 5-6 h*

Pranz: pachet pe traseu.

Cazare si cina: pensiune in satul Lunca Ilvei

Ziua 9:

Mic dejun: tabara de corturi in satul Lunca Ilvei

Drumetie: satul Lunca Ilvei – culmea Ciosa – Pasul Tihuta

*Alt la plecare: 700 m; Alt max a zilei: 1140 m; Alt la sosire: 1080 m
Lungime = 17,5 km; Timp efectiv de mers = 6-6,5 h*

Pranz: pachet pe traseu.

Cazare si cina: tabara de corturi in pasul Tihuta

Ziua 10:

Mic dejun: tabara de corturi in pasul Tihuta

Drumetie: Pasul Tihuta – Vf. Buba – Saa Terha (M-tii Calimani)

*Alt la plecare: 1080 m; Alt max a zilei: 1580 m; Alt la sosire: 1460 m
Lungime = 15 km; Timp efectiv de mers = 5-5,5 h*

Pranz: pachet pe traseu.

Cazare si cina: tabara de corturi in saua Terha

Ziua 11:

Mic dejun: tabara de corturi in saua Terha

Drumetie: Saa Terha – Vf. Bistriciorul – Valea Colbu

*Alt la plecare: 1460 m; Alt max a zilei: 1990 m; Alt la sosire: 1100 m
Lungime = 13,1 km; Timp efectiv de mers = 4-4,5 h*

Pranz: pachet pe traseu. Transfer la Lacul Colibita (15 min)

Cazare si cina: pensiune pe malul lacului Colibita

Ziua 12:

Mic dejun: tabara de corturi pe malul lacului Colibita

Odihna si relaxare.

Pranz: terasa Arinis.

Caia de tura: Croaziera pe Lacul Colibita (8 km; 3 h)

Cina: terasa Arinis. Transfer la Bistrita (30 min)

Vagon dormit la Bucuresti.

Pret:

- Grup 20 persoane = 1150 Ron/pers
- Grup 19 persoane = 1180 Ron/pers
- Grup 18 persoane = 1210 Ron/pers
- Grup 17 persoane = 1250 Ron/pers
- Grup 16 persoane = 1290 Ron/pers
- Grup 15 persoane = 1330 Ron/pers
- Grup 14 persoane = 1380 Ron/pers
- Grup 13 persoane = 1440 Ron/pers
- Grup 12 persoane = 1500 Ron/pers
- Grup 11 persoane = 1590 Ron/pers
- Grup 10 persoane = 1685 Ron/pers

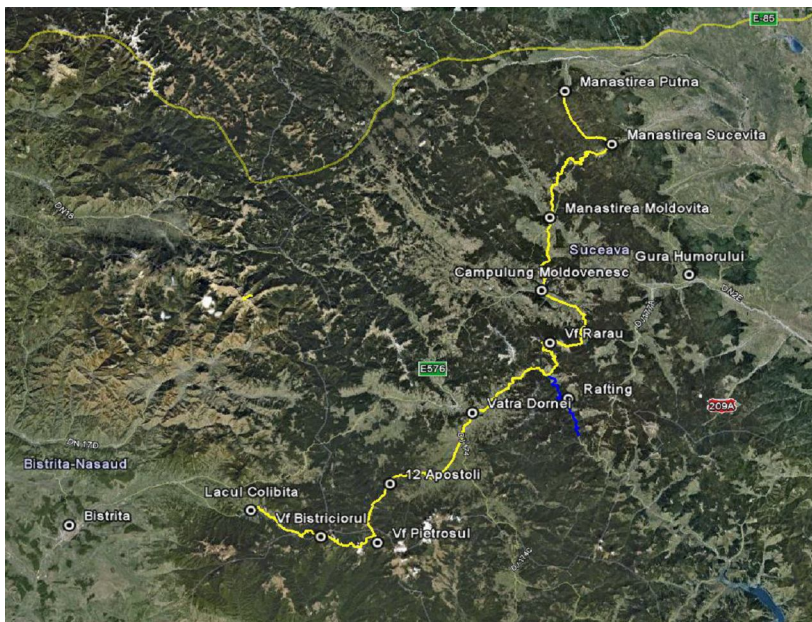
Caia de rau = 150 Ron/pers

Caia de tura = 150 Ron/pers

2. Varianta scurta II (fara caia de rau si zona de nord) – 10 zile:

Se traverseaza Obcinele Bucovinei de la o manastire la alta apoi peste Rarau se ajunge in Valea Bistritei Aurii unde se face rafting. In continuare se traverseaza Muntii Calimani pe creasta pana la Colibita. Structura acestei variante este:

- 01. Drumetie Obcina Mare: Manastirea Putna – Manastirea Sucevita**
- 02. Drumetie Obcina Mare: Manastirea Sucevita – Manastirea Moldovita**
- 03. Drumetie Obcina Feredeului: Manastirea Moldovita - Campulung Moldovenesc**
- 04. Drumetie M-tii Rarau: C-lung Moldovenesc – Vf. Rarau – Valea Bistritei**
- 05. Rafting: Cheile Zugreni – Cheile Toance (Bistrita Aurie)**
- 06. Drumetie M-tii Calimani: Vatra Dornei – 12 Apostoli – Pietrele Rosii**
- 07. Drumetie M-tii Calimani: Pietrele Rosii – Vf Maieris – Poiana Izvoarelor**
- 08. Drumetie M-tii Calimani: Poiana Izvoarelor – Vf Ruscii – Poiana Arsurii**
- 09. Drumetie M-tii Calimani: Poiana Arsurii – Vf Bistricioarul – Lacul Colibita**
- 10. Caia de tura: Lacul Colibita.**



Program:

Ziua 1:

Sosirea in Gura Humorului. Intalnirea cu ghizii expeditiei.

Mic dejun: pensiune in Voronet.

Vizita la Manastirea Voronet. Transfer la Putna (1h) .Vizita la Manastirea Putna.

Drumetie: Manstirea Putna – Culmea Obcina Mare - Manastirea Sucevita

Alt la plecare: 600 m; Alt max a zilei: 900 m; Alt la sosire: 560 m

Lungime = 17,1 km; Timp efectiv de mers = 5-6 h

Pranz: pachet pe traseu.

Cina si cazare: tabara de corturi in satul Sucevita.

Ziua 2:

Mic dejun: tabara de corturi in satul Sucevita.

Vizita la Manastirea Sucevita. Transfer in Pasul Palma (15 min).

Drumetie: Pasul Palma – Culmea Ciumarna - Manstirea Moldovita

Alt la plecare: 1000 m; Alt max a zilei: 1100 m; Alt la sosire: 650 m

Lungime = 16,2 km; Timp efectiv de mers = 5-6 h

Pranz: pachet pe traseu.

Cina si cazare: tabara de corturi in satul Moldovita.

Ziua 3:

Mic dejun: tabara de corturi in satul Moldovita.

Vizita la Manastirea Moldovita

Drumetie: Manstirea Moldovita – Obcina Feredeu - Campulung Moldovenesc

Alt la plecare: 650 m; Alt max a zilei: 1100 m; Alt la sosire: 650 m

Lungime = 15,3 km; Timp efectiv de mers = 5-5,5 h

Pranz: pachet pe traseu.

Cazare si cina: tabara de corturi in Campulung Moldovenesc.

Ziua 4:

Mic dejun: tabara de corturi in Campulung Moldovenesc.

Transfer in satul Slatioara (40 min).

Drumetie: satul Slatioara - Codrul secular Slatioara – Vf Rarau – satul Chiril

Alt la plecare: 900 m; Alt max a zilei: 1600 m; Alt la sosire: 750 m

Lungime = 19,3 km; Timp efectiv de mers = 6-6,5 h

Pranz: pachet pe traseu.

Cazare si cina: tabara de corturi in satul Chiril

Ziua 5:

Mic dejun: tabara de corturi in satul Chiril

Rafting: Cheile Zugreni - Cheile Toance (17,5 km; 3 h; gr. II)

Pranz: picnic pe mal

Cazare si cina: pensiune in zona Rusca (Vatra Dornei)

Ziua 6:

Mic dejun: pensiune in zona Rusca

Transfer in satul Runc (Muntii Calimani)

Drumetie: satul Runc – 12 Apostoli – Poiana Pietrele Rosii

Alt la plecare: 950 m; Alt max a zilei: 1720 m; Alt la sosire: 1660 m

Lungime = 15,1 km; Timp efectiv de mers = 5,5- 6 h

Pranz: pachet pe traseu.

Cazare si cina: tabara de corturi in poiana Pietrele Rosii

Ziua 7:

Mic dejun: tabara de corturi in poiana Pietrele Rosii

Drumetie: Pietrele Rosii – Vf Maeris – Poiana Izvoarelor

Alt la plecare: 1660 m; Alt max a zilei: 1800 m; Alt la sosire: 1600 m

Lungime = 11,6 km; Timp efectiv de mers = 4-4,5 h

Optional: Ascensiune pe Vf Pietrosul (3 km/1-1,5 h) si intoarcere la tabara (3 km/40- 50 min).

Alt Poiana Izvoarelor: 1600 m; Alt Vf Pietrosul: 2100 m;

Pranz: pachet pe traseu.

Cazare si cina: tabara de corturi in Poiana Izvoarelor

Ziua 8:

Mic dejun: tabara de corturi in Poiana Izvoarelor

Drumetie: Poiana Izvoarelor – Vf Ciungetu – Poiana Piciorul Arsurii

Alt la plecare: 1660 m; Alt max a zilei: 1820 m; Alt la sosire: 1640 m

Lungime = 11,1 km; Timp efectiv de mers = 4-4,5 h

Pranz: pachet pe traseu.

Cazare si cina: tabara de corturi in Poiana Piciorul Arsurii

Ziua 9:

Mic dejun: tabara de corturi in Poiana Piciorul Arsurii

Drumetie: Poiana Piciorul Arsurii – Vf Bistricorul – Valea Colbu

Alt la plecare: 1640 m; Alt max a zilei: 1990 m; Alt la sosire: 1100 m

Lungime = 11,7 km; Timp efectiv de mers = 4-4,5 h

Pranz: pachet pe traseu. Transfer la Lacul Colibita (15 min)

Cazare si cina: pensiune pe malul lacului Colibita

Ziua 10:

Mic dejun: tabara de corturi pe malul lacului Colibita

Odihna si relaxare.

Pranz: terasa Arinis.

Caia de tura: Croaziera pe Lacul Colibita (8 km; 3 h)

Cina: terasa Arinis. Transfer la Bistrita (30 min)

Vagon dormit la Bucuresti.

Pret:

- Grup de 20 persoane = 960 Ron/pers
- Grup de 19 persoane = 985 Ron/pers
- Grup de 18 persoane = 1010 Ron/pers
- Grup de 17 persoane = 1040 Ron/pers
- Grup de 16 persoane = 1075 Ron/pers
- Grup de 15 persoane = 1115 Ron/pers
- Grup de 14 persoane = 1160 Ron/pers
- Grup de 13 persoane = 1210 Ron/pers
- Grup de 12 persoane = 1265 Ron/pers
- Grup de 11 persoane = 1335 Ron/pers
- Grup de 10 persoane = 1420 Ron/pers

Rafting = 150 Ron/pers + TVA

Caia de tura = 150 Ron/pers + TVA

